

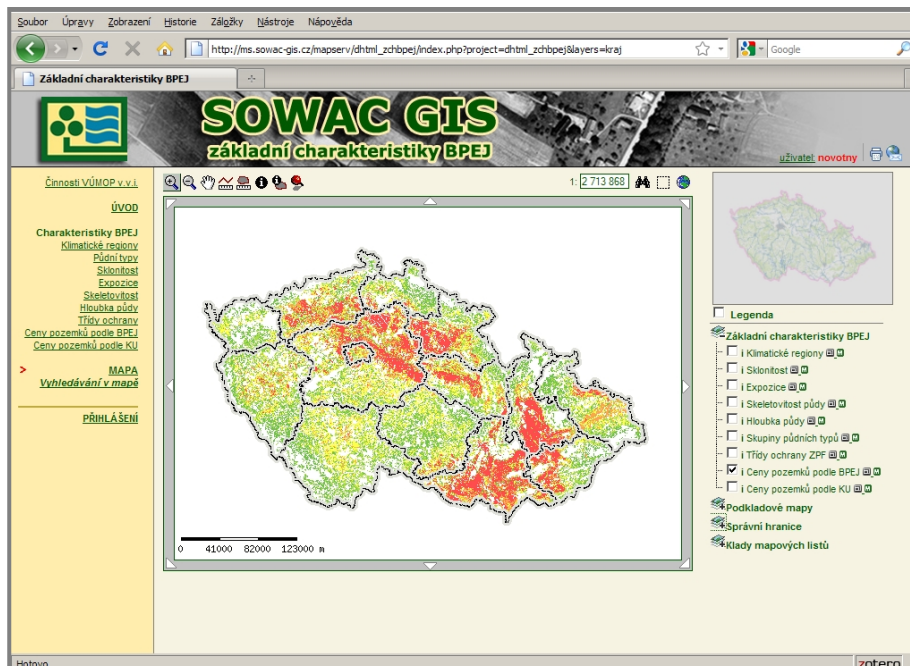
Obr. 11 SOWAC GIS - skupiny půdních typů

Zakázka Smlouva	Název	Odpovědný zpracovatel	Období zpracování
43409/2006-13010 ze dne 22.12.2006	Údržba a aplikace numerické databáze bonitovaných půdně ekologických jednotek	Ing. Ivana Pírková	2009
Věcná náplň činnosti			
<p>Údržba a aplikace numerické databáze BPEJ pro Ministerstvo zemědělství a pro nové znění nebo novelu přílohy vyhlášky č. 486/2006 Sb., kterou se stanoví seznam katastrálních území (dále kú) s přiřazenými průměrnými základními cenami zemědělských pozemků.</p> <p>Díličí činnosti:</p> <ul style="list-style-type: none">– aktualizace vstupů evidovaných ÚTJ a ZÚJ – meziroční změny identifikačních kódů, názvů, výměr ZP v kú ČR– shromažďování, evidování a editace změn výměr BPEJ v kú s aktualizacemi BPEJ a v kú s meziročními změnami výměr ZP nad 10% (podle ÚHDP), a výpočet nové průměrné základní ceny zemědělské půdy u výše uvedených kú– průběžné zajišťování podkladů z numerické databáze BPEJ pro potřeby MZe a se souhlasem MZe i pro jiné subjekty			
Předané výsledky			
<ul style="list-style-type: none">- Příloha k vyhlášce č. 427 / 2009 Sb., o seznamu katastrálních území s přiřazenými průměrnými základními cenami ZP, uvedená ve Sbírce zákonů v částce 136 ze dne 19.11.2009,- Přehled katastrálních území s nulovou výměrou zemědělské půdy,			

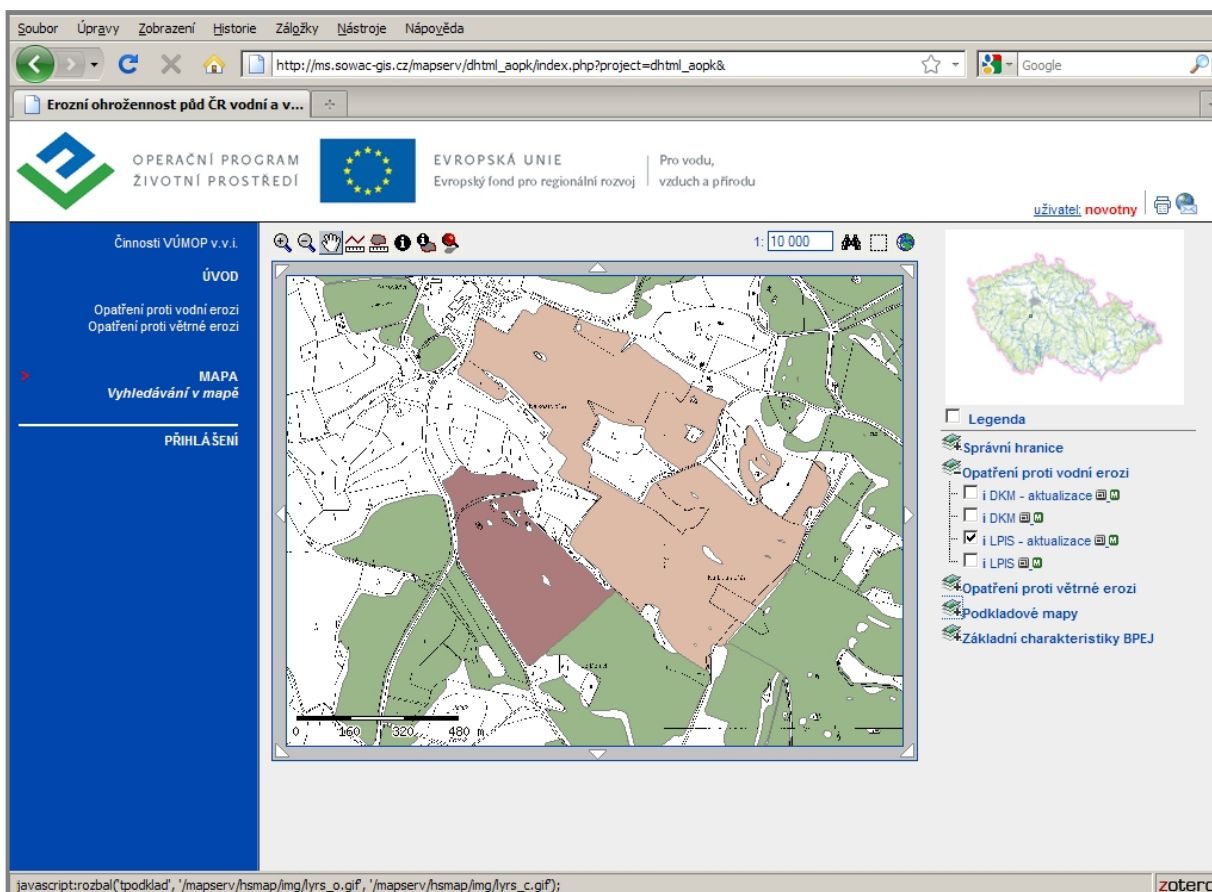


- Přehled katastrálních území s rozdíly ZP nad 10 %,
- Přehled k.ú. s rozdíly ZP nad 10 %, které nemají v katastru nemovitostí podrobné podklady pro přecenění,
- Změny v názvech katastrálních území k 30. 6. 2009,
- Seznam aktualizovaných k.ú. se změnou průměrné základní ceny
- Kvantifikace cenových bilancí aktualizovaných k.ú.,
- Daňová bilance 2009 pro aktualizovaná k.ú.,
- Kvantifikace cenových bilancí všech k.ú.,
- Daňová bilance 2009 pro všechna k.ú.,
- Průměrné snížení daně a průměrný rozdíl ceny.

Obr. 12 SOWAC GIS
- Ceny pozemků
podle BPEJ

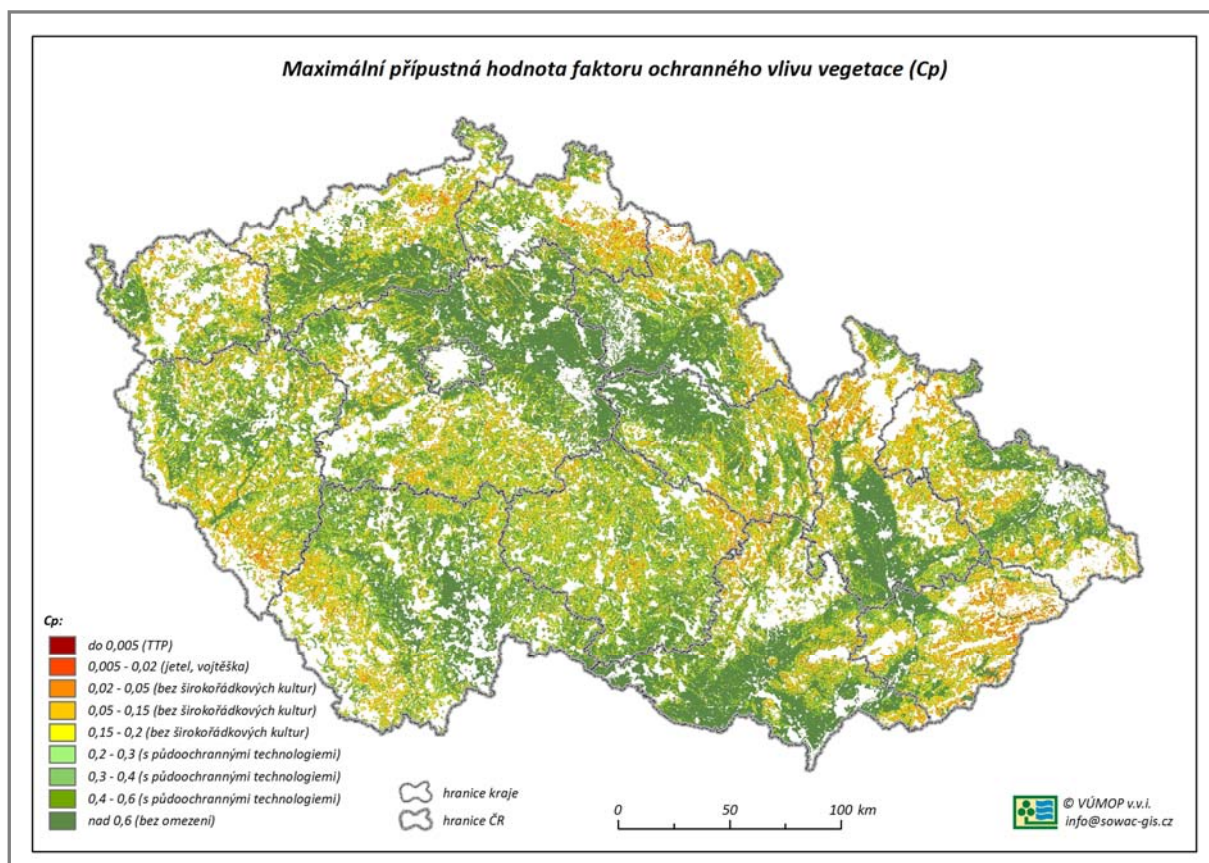


Zakázka Smlouva	Název	Odpovědný zpracovatel	Období zpracování
Projekt- Smlouva: č. 92/S/330/08 ze dne 21.10.2008	Agregovaná vrstva erozní ohroženosti půd ČR včetně vytvoření uživatelského prostředí - aktualizace	Ing. Ivan Novotný	2009
Věcná náplň činnosti			
Předmětem zakázky byla aktualizace datového produktu „Agregovaná vrstva erozní ohroženosti půd ČR vodní a větrnou erozí včetně vytvoření uživatelského prostředí geoinformačního systému SOWAC GIS“. Datová vrstva byla zpracována ve dvou interpretacích:			
a) na základě hranic LPIS jako homogenní vrstva pro celou ČR			
b) na základě hranic DKM jako ostrůvkovitá vrstva s pokrytím cca 15-20 % ČR (dle aktuálního stavu vektorizace KN)			
Předané výsledky			
- souborová geodatabáze obsahující agregované vrstvy erozní ohroženosti půd ČR vodní a větrnou erozí na základě hranic LPIS a DKM			
- zpřístupnění digitálních dat skrze geoinformační systém SOWAC GIS			



Obr. 13 Agregovaná vrstva erozní ohroženosti půd

Zakázka Smlouva	Název	Odpovědný zpracovatel	Období zpracování
25857/2009-18110	Příprava podkladů pro Implementaci vrstvy erozní ohroženosti půd ČR vodní a větrnou erozí ve vztahu k nové koncepci GAEC.	Ing. Ivan Novotný	2009
Věcná náplň činnosti			
Předmět zakázky se skládal ze tří částí: 1. Zhotovení díla spočívající v pořízení datové vrstvy Maximální přípustné hodnoty faktoru C pro implementaci vrstvy erozní ohroženosti půd vodní erozí. 2. Vedení specifické informační vrstvy na Portálu Vodní a větrná eroze půd ČR (SOWAC GIS). 3. Poskytnutí konzultací poskytovatelem příjemci pro Spolupráci při implementaci vrstvy erozní ohroženosti půd vodní erozí v roce 2009.			
Předané výsledky			
Datové vrstvy byly objednateli předány ve dvou vyhotoveních v digitální podobě na DVD.			

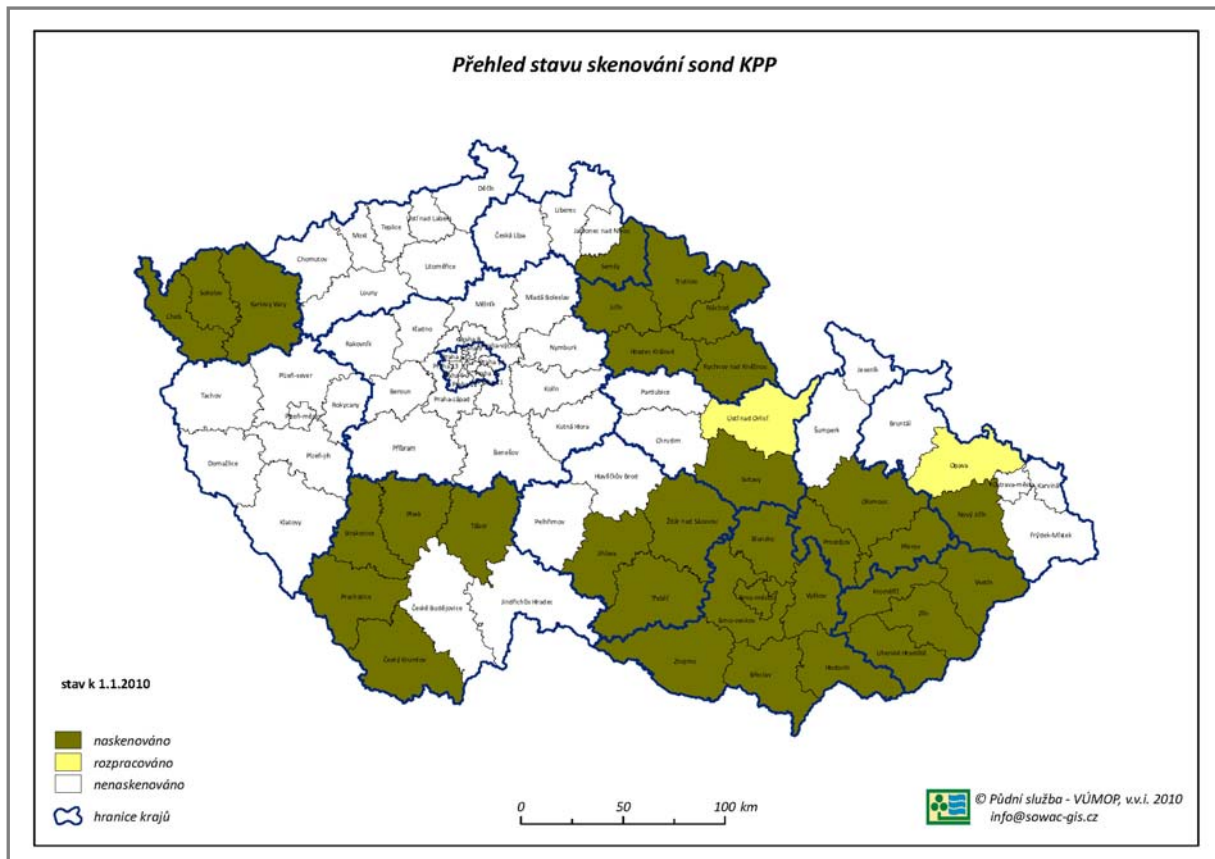


Obr. 14 Maximální přípustná hodnota faktoru vlivu vegetace

Zakázka Smlouva	Název	Odpovědný zpracovatel	Období zpracování
29520/2009-13300	Převedení papírových archivních dat Komplexního průzkumu půd do digitální formy včetně doplnění a vyhodnocení vybraného odborného materiálu s následným převodem do formátu publikovatelného v informačním systému SOWAC GIS - 3. Etapa	Ing. Ivan Novotný	2009
Věcná náplň činnosti			
Stanovení a ověření metodického postupu digitalizace. Archivní data mapové a popisné části KPP jsou odborným materiálem, z kterého vychází aktualizace bonitovaných půdně ekologických jednotek (dále jen „BPEJ“) ve smyslu § 3 a 4 vyhlášky č. 327/1998 Sb., kterou se stanoví charakteristika BPEJ a postup pro jejich vedení a aktualizaci, ve znění pozdějších předpisů a prováděcích Pokynů MZe ČR - ÚPÚ a ČÚZK č.22/1999 pro zavedení údajů o vztahu BPEJ k parcelám do katastru nemovitostí České republiky, pro jejich vedení a pro aktualizaci BPEJ.			
Předané výsledky			



62 500 naskenovaných sond převedených do formátu publikovatelného na internetu v aplikaci WA KPP



Obr. 15 Stav převodu papírových archivních dat Komplexního průzkumu půd do digitální formy

Zakázka Smlouva	Název	Odpovědný zpracovatel	Období zpracování
17225/2009-14130	Převod odborného obsahu rastrových záznamů mapových podkladů Kartogramů zrnitosti, štěrkovitosti a zamokření (KZŠZ) do vektorového tvaru a zpracování těchto údajů do kategorií zrnitosti	Ing. Ivan Novotný	2009

Věcná náplň činnosti



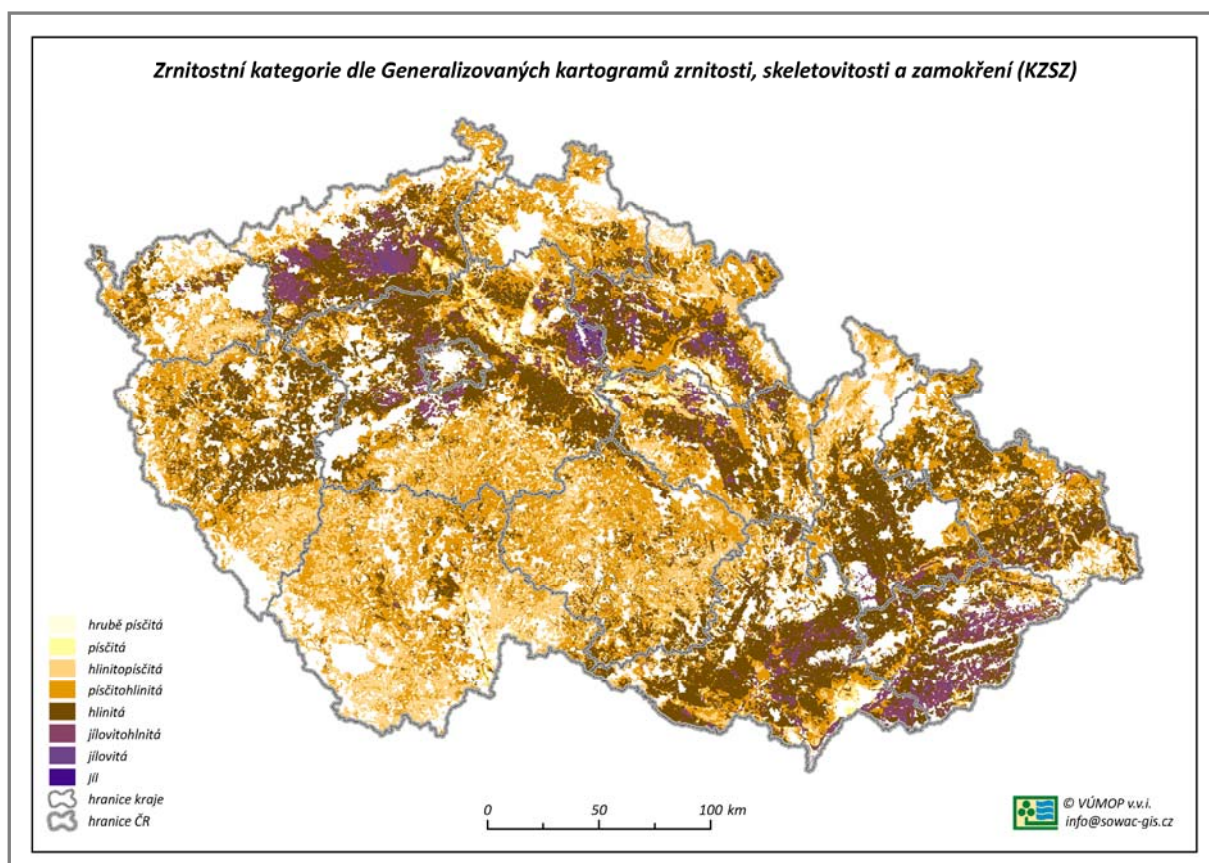
Digitalizace odborného obsahu mapových listů KZŠZ do vektorového tvaru nad transformovanými mapovými podklady v měřítku 1 : 50 000. Výsledek zpracován ve formátu shapefile. Určení následujících kategorií, dle sedmičlenné klasifikační stupnice prof. V. Nováka:

- a) těžké půdy – nad 60 % obsahu částic o velikosti < 0,01 mm (tzv. hrubá jílovina)
- b) lehké půdy – do 20 % obsahu částic o velikosti < 0,01 mm (tzv. hrubá jílovina)

Při zpracování postupováno v souladu s dokumentem EK Communication COM(2009)161 of 21 April 2009 „Towards a better targeting of the aid to farmers in areas with natural handicaps”- Technical annex, a s doporučeními uvedenými v „Guidelines for Application of Common Criteria to Identify Agricultural Areas with Natural Handicaps“

Předané výsledky

Výsledná vrstva byla zpracována ve formátu shapefile a formou přehledné mapy ČR v měřítku 1:1 250 000 a předána objednateli MZe ČR



Obr. 16 Zrnitostní kategorie



Zakázka Smlouva	Název	Odpovědný zpracovatel	Období zpracování
209/2600	Jednoduchá pozemková úprava v k.ú. Josefov, okr. Hodonín	Ing. Křížková Svatava	05/2008 – 07/2009
Věcná náplň činnosti			
Vypracování návrhu jednoduchých pozemkových úprav v k. ú. Josefov, okr. Hodonín, včetně nezbytných geodetických prací: - přípravné práce, - návrhové práce, - vytyčení pozemků a geometrický plán.			
Předané výsledky			
Projektová dokumentace			

Zakázka Smlouva	Název	Odpovědný zpracovatel	Období zpracování
213/2600	Studie protierozní a protipovodňové ochrany v k.ú. Kostelec u Kyjova, okr. Hodonín	Ing. Jana Podhrázká, Ph.D.	04-09/2009
Věcná náplň činnosti			
<ul style="list-style-type: none">- terénní průzkumy a dokumentace erozních a povodňových rizik- analýza erozních rizik- analýza srážkoodtokových poměrů- analýza krajinných struktur z hlediska přirozenosti, vyhodnocení kvality stávající- zeleně, vyhodnocení potenciálních stanovišť katastru- návrh protierozních opatření (možnost variantních řešení)- návrh protipovodňových opatření- návrh ÚSES (jeho přizpůsobení potřebám protierozní ochrany)- rámcový návrh cestní sítě (využití pro protierozní ochranu)- prostorové a funkční uspořádání navrhovaných opatření do plánu společných- zařízení- orientační návrh zapojení navržených opatření do okolní krajiny (návrhy- krajinářských úprav)- návrh druhového složení ozelenění navržených opatření- vypracování podkladů pro krajinářské řešení území			
Předané výsledky			
Projektová dokumentace			



Obr. 17 Studie PE a PP kú Kostelec - erozní svah



Obr. 18 Studie PE a PP kú Kostelec - výmolová eroze



Zakázka Smlouva	Název	Odpovědný zpracovatel	Období zpracování
212/2600	Vyhodnocení účinnosti opatření v pozemkových úpravách v návaznosti na povodňové události v ČR roku 2009	Ing. Jana Podhrázká, Ph.D.	09-11/2009
Věcná náplň činnosti			
Odborná technická pomoc a vyhodnocení účinku realizovaných protipovodňových opatření v rámci pozemkových úprav při lokálních povodních v roce 2009: <ul style="list-style-type: none">- analýza území postižených povodněmi v rámci celé ČR, výběr katastrů s realizovanými KPÚ v těchto územích- analýza dostupné dokumentace (projekty KPÚ), technická dokumentace k opatřením, konzultace s pracovníky PÚ, archivní materiály)- terénní šetření, lokalizace prvků PSZ- shromáždění údajů ČHMÚ (úhrny a intenzity srážek, vodní stavy v době události – budou-li k dispozici)- analýza vlivu realizovaných opatření na snížení škodlivých účinků povrchového odtoku a erozních jevů- porovnání se stavem „před a po“ pozemkových úpravách- fotodokumentace vybraných území a opatření realizovaných v pozemkových úpravách			
Předané výsledky			
Souhrnná zpráva			



Obr. 19 Protipovodňová ochrana - KPÚ Bačov



Zakázka Smlouva	Název	Odpovědný zpracovatel	Období zpracování
202/2600	Jednoduchá pozemková úprava v k.ú. Svitávka, okr. Blansko	Barbora Kotulánová	11/2007 – 03/2009
Věcná náplň činnosti			
Zpracování návrhu jednoduchých pozemkových úprav na části k. ú. Svitávka, okr. Blansko : - přípravné práce - návrhové práce - mapové dílo – geometrický plán - vytyčení pozemků podle schváleného návrhu			
Předané výsledky			
Projektová dokumentace Geometrický plán			

Zakázka Smlouva	Název	Odpovědný zpracovatel	Období zpracování
203/2600	Studie protierozní a protipovodňové ochrany v lokalitě u „Labutě“, k. ú. Svitávka, okr. Blansko	Ing. Jana Podhrázká, Ph.D.	10/2008 – 04/2009
Věcná náplň činnosti			
Zpracování návrhu protipovodňových a protierozních opatření jako podklad pro plán společných zařízení, v rozsahu 150 ha : - přípravné práce - zpracování analýzy erozních rizik - zpracování analýzy odtokových poměrů v povodí při extrémních srážkových úhrnech - vypracování digitálního modelu terénu - návrhové práce			
Předané výsledky			
Projektová dokumentace : - návrh protierozních a protipovodňových opatření - mapové podklady - digitální data			

Zakázka Smlouva	Název	Odpovědný zpracovatel	Období zpracování
Rekultivace ELE Chvaletice	Hodnocení nových postupů technické a biologické rekultivace složiště VEP na území Chvaleticka	Ing. Petr Čermák, CSc.	1.4-30.11. 2009
Věcná náplň činnosti			
Rekultivace, vyhodnocení zkušebních ploch, dohled			